

橋術家 ARCHIST®

保守メンテナンス用 耐水・耐油筆記具

ゲルチョーク

(PILOT 製)

ゲルチョークは、金属やガラス、プラスチック、木材、コンクリート等幅広い材質面への筆記が可能で、日々の保守、点検、メンテナンスにおいて様々な状況下でもマーキングができます。水や油に濡れている場所にも筆記でき、雨や水がかかっても消えにくいチョークです。作業終了後の現状復帰も簡単にできます。

特 徴

- ホルダーに入っているため、折れにくく、手が汚れません。また、最後まで使えます。
- ゲル状のため、書いても粉が出ません。
- 固形ゲルなので、筆記の圧力により、描く瞬間だけ液状のようななめらかな状態に変化します。
- 水性顔料なので、水やぬるま湯で簡単に消すことができます。
- 専用替芯の交換が簡単にでき、経済的です。
- 水や油に濡れている場所にも筆記でき、水中でも使えます。

仕 様

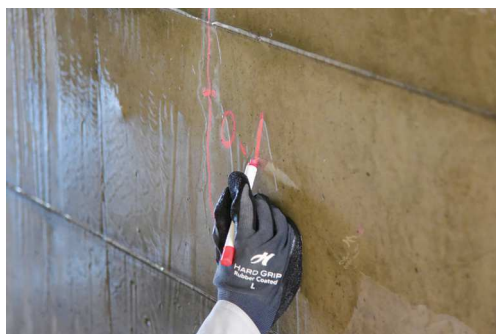
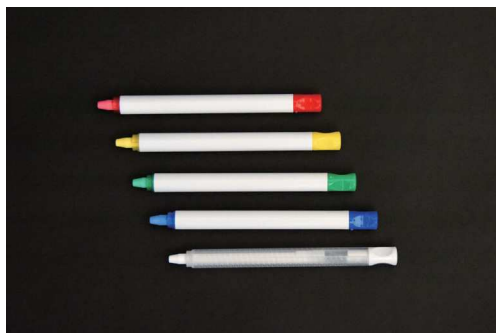
- 回転繰り出し式(専用替芯をご使用ください。)
- 軸：樹脂 最大径Φ10.9mm 全長121mm
- 芯：油性顔料 Φ6.0mm
- 色：W(白)・R(赤)・L(青)・Y(黄)・G(緑)

品 番

- 本体：DX-CBGC6-BU(色)
- 替芯：DX-CBGCS6-BU(色)

使用上の注意事項

- ①筆記面の状態により、筆記濃度が薄くなったり、筆記しにくい場合があります。
- ②筆記後、強い水流が長時間かかった場合や、筆記面の材質により、消える場合があります。
- ③筆記面が平滑でないものへ筆記した場合は、消し残りができる場合があります。
- ④筆記面の材質によって、消し残りができる場合があります。



使用方法



尾栓を回転させると



芯が出ます



福美建設 株式会社

ARCHIST CONTACT

✉ archist@fukumiconst.jp

☎ 0120-088-293

受付時間 9:00 ~ 12:00 / 13:00 ~ 16:00 (土日祝日を除く)



本 社	〒399-4231	長野県駒ヶ根市中沢 4894-1
東京営業所	〒160-0023	東京都新宿区西新宿 1-23-7-14F
大阪営業所	〒532-0011	大阪府大阪市淀川区西中島 3-10-13-6F
名古屋事務所	〒452-0003	愛知県清須市西枇杷島末広 77 番
静岡事務所	〒422-8045	静岡県静岡市駿河区西島 341-1
松本事務所	〒399-0033	長野県松本市笹賀 8041-2

URL : <http://kyoujutsuka-archist.com>